

江南文化財センター開館 15 周年記念事業「小学生が描く熊谷の古代描画」
絵画コンクールのための古代に関する参考写真素材集

令和 5 年 1 2 月 1 8 日 江南文化財センター作成

1 縄文時代(じょうもんじだい) ^{せんだいにしはらいせき}千代西原遺跡(千代・江南地区)出土



煮炊き(しよくざい) ^{かねつちようり}(食材を加熱調理)に使った縄文土器(つか) ^{じょうもんどき}(今から約5, 000年~4, 000年前)

1-2) 縄文時代(じょうもんじだい) ^{なかにしいせき}中西遺跡(中西四丁目・熊谷地区)出土



お祭りに使うために土で作った人形(にんぎよう) ^{どぐう}(土偶) (今から約3, 500年~3, 000年前)

江南文化財センター開館 15 周年記念事業「小学生が描く熊谷の古代描画」
絵画コンクールのための古代に関する参考写真素材集

令和 5 年 1 2 月 1 8 日 江南文化財センター作成

2-1(1) 弥生時代(やよいじだい) ^{よこまくりいせき}横間栗遺跡(西別府・熊谷地区)出土



^な亡くなった^{おとな}大人の^{ほね}骨を入れた^い弥生土器(今でいう^{こつぽ}骨壺)(今から約2,000年前)

2-1(2) 弥生時代(やよいじだい) ^{すわのきいせき}諏訪木遺跡(上之・熊谷地区)出土



^な亡くなった^{こども}子供の^{ほね}骨や^は歯を入れた^い容器(土偶^{ようき}形容器)(今から約2,000年前)

江南文化財センター開館 15 周年記念事業「小学生が描く熊谷の古代描画」

絵画コンクールのための古代に関する参考写真素材集

令和 5 年 1 2 月 1 8 日 江南文化財センター作成

2-2) 弥生時代(やよいじだい) ^{まえなかにしいせき}前中西遺跡(中西四丁目・熊谷地区)出土



^{まつ}お祭りに^{つか}使うため石で作った^{ぶき}武器(石^{せつか}戈)(今から約2,000年前)

3-1) 古墳時代(こふんじだい) ^{ちゅうじょうこふんぐん}中条古墳群・^{よろいづかこふん}鎧塚古墳(上中条・熊谷地区)出土



^{そうしき}葬式のお祭りに^{まつ}使った^{つか}土器(赤色のが^{どき}土師器、灰色のが^{はじき}須恵器)(今から約1,500年前)

江南文化財センター開館 15 周年記念事業「小学生が描く熊谷の古代描画」
絵画コンクールのための古代に関する参考写真素材集

令和 5 年 1 2 月 1 8 日 江南文化財センター作成

3-1) 古墳時代(こふんじだい) ^{ちゅうじょうこふんぐん めづか ごうふん} 中条古墳群・女塚1号墳(上中条・熊谷地区)出土



^{こふん} 古墳のまわりに置かれ、^お 古墳をまもるガードマンの ^{ぶじんはにわ たてもちびとはにわ} 武人埴輪(盾持人埴輪)(今から約1,500年前)

3-1) 古墳時代(こふんじだい) ^{ちゅうじょうこふんぐん かなぎひがしこふん} 中条古墳群・鹿那祇東古墳(上中条・熊谷地区)出土



^{かぶと} 冑をかぶり、^{よろい たんこう み} 鎧(短甲)を身につけた ^{ぶじんはにわ はにわ} 武人埴輪(埴輪 ^{ぶそうだんしぞう} 武装男子像)(今から約1,500年~1,450年前)

江南文化財センター開館 15 周年記念事業「小学生が描く熊谷の古代描画」
絵画コンクールのための古代に関する参考写真素材集

令和 5 年 1 2 月 1 8 日 江南文化財センター作成

3-③ 古墳時代(こふんじだい) ^{ちゅうじょうこふんぐん} 中条古墳群・^{かなぎひがしこふん} 鹿那祇東古墳(上中条・熊谷地区)出土



^{ばく}馬具(馬に乗るための器具や飾り)をつけた馬の埴輪(馬形埴輪)(今から約1,500年~1,450年前)

3-④ 古墳時代(こふんじだい) ^{のほらこふんぐん} 野原古墳群・^{のほらこふん} 野原古墳(野原・江南地区)出土



^{うま}馬の手綱(馬に合図を送るひも)をもち引く馬子の埴輪(埴輪 踊る人々)(今から約1,500年~1,400年前)

江南文化財センター開館 15 周年記念事業「小学生が描く熊谷の古代描画」
絵画コンクールのための古代に関する参考写真素材集

令和 5 年 1 2 月 1 8 日 江南文化財センター作成

3-5) 古墳時代

(こふんじだい)
べつぷこふんぐん
別府古墳群
(東別府・熊谷地区)
出土



かさをかぶり、くわをかつぎ、こしとうすじょうこうぐのうみんはにわのうふはにわ(今から約1,500年~1,400年前)

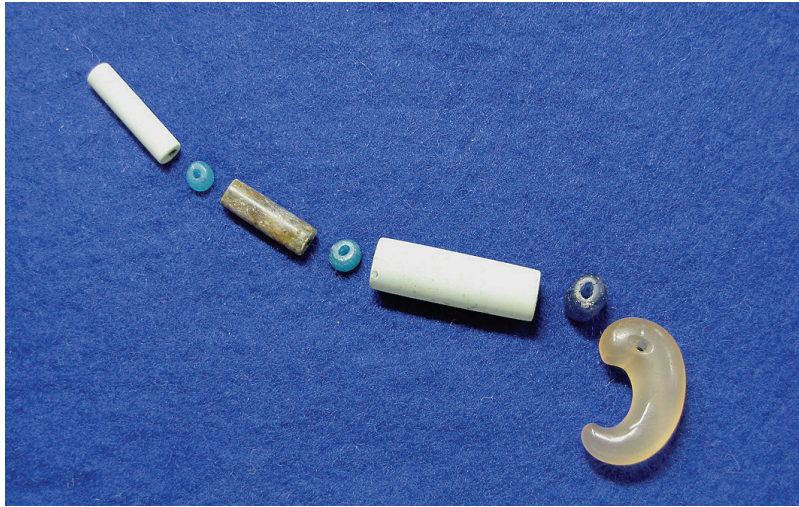
3-6) 古墳時代

(こふんじだい)
おおざかいこふんぐん
大境古墳群
・大境南6号墳
(冑山・熊谷地区)
出土



かぶとをかぶり、よろいをつけて、こしにたちを添えたぶじんはにわ(今から約1,450年前)

3-7) 古墳時代(こふんじだい) ^{なかにしいせき} 中西遺跡(中西四丁目・熊谷地区)出土



くびかざ 首飾り(右から左へ順 番に、^{じゅんぼん} 勾玉 - ^{まがたま} 丸玉 - ^{まるだま} 管玉 - ^{くだたま} 丸玉 - 管玉 - 丸玉 - 管玉)(今から約1,700年~1,600年前)

4 飛鳥時代(あすかじだい) ^{にしべつがさいしいせき} 西別府祭祀遺跡(西別府・熊谷地区)出土



かみさま いの まつ つか 水の神様への祈りのお祭りに使われた石で作った本物の代わりに品(石製模造品)(今から約1,350年~1,300年前)

江南文化財センター開館 15 周年記念事業「小学生が描く熊谷の古代描画」

絵画コンクールのための古代に関する参考写真素材集

令和 5 年 1 2 月 1 8 日 江南文化財センター作成

5 奈良時代(ならじだい) ^{にしべつぷはいじ}西別府廃寺(西別府・熊谷地区)出土



^{てら やね のきさき}お寺の屋根の軒先(先端)に飾られた丸瓦(軒丸瓦) ^{かざ まるがわら のきまるがわら}(今から約1,300年~1,225年前)

6 平安時代(へいあんじだい) ^{いっほんぎまえいせき}一本木前遺跡(東別府・熊谷地区)出土



^{たてあなじゅうきあと いえ}竪穴住居跡(家)にあった鏡(写真は裏の模様側<映す側の反対の面>) (今から約1,000年~950年前)